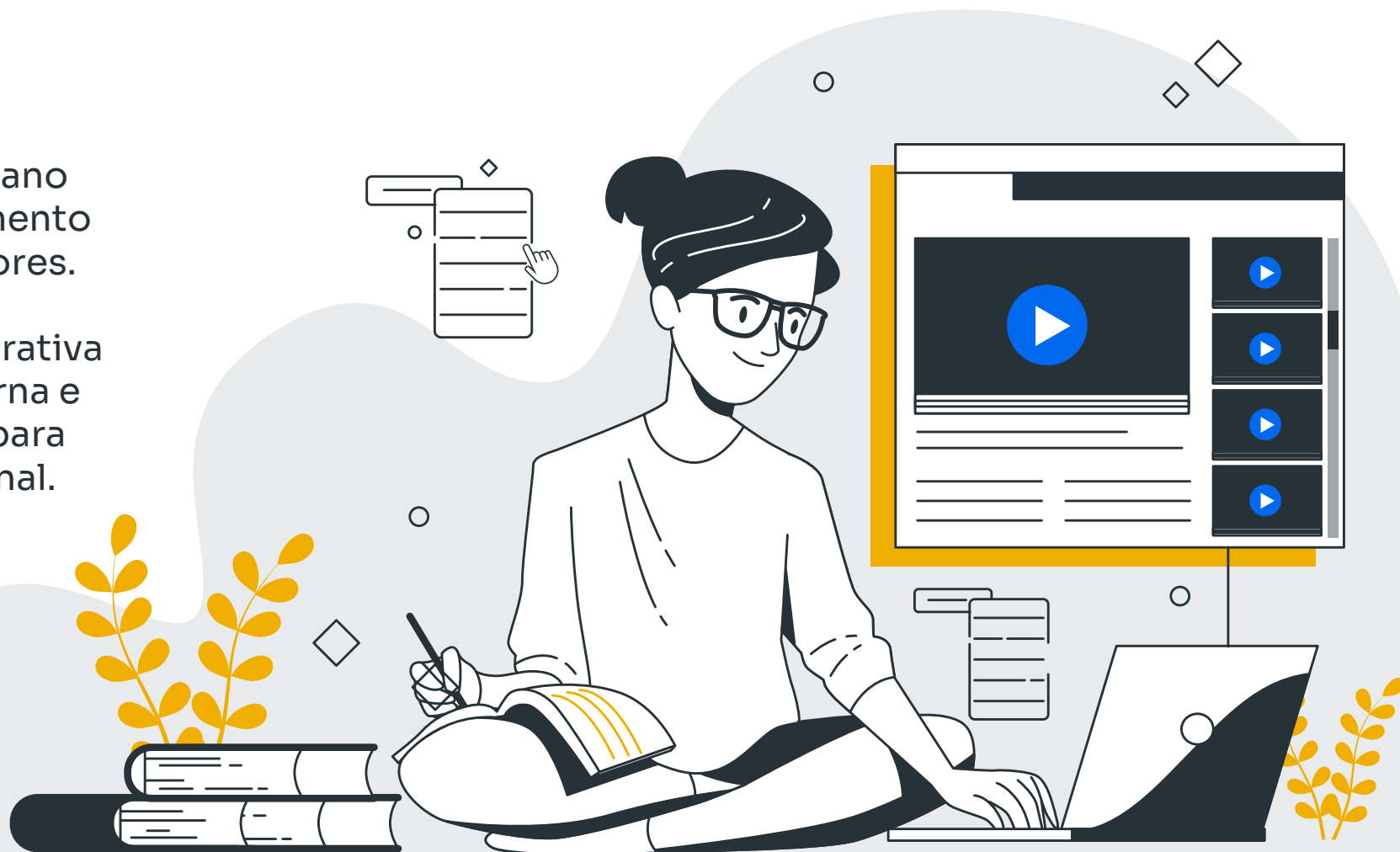
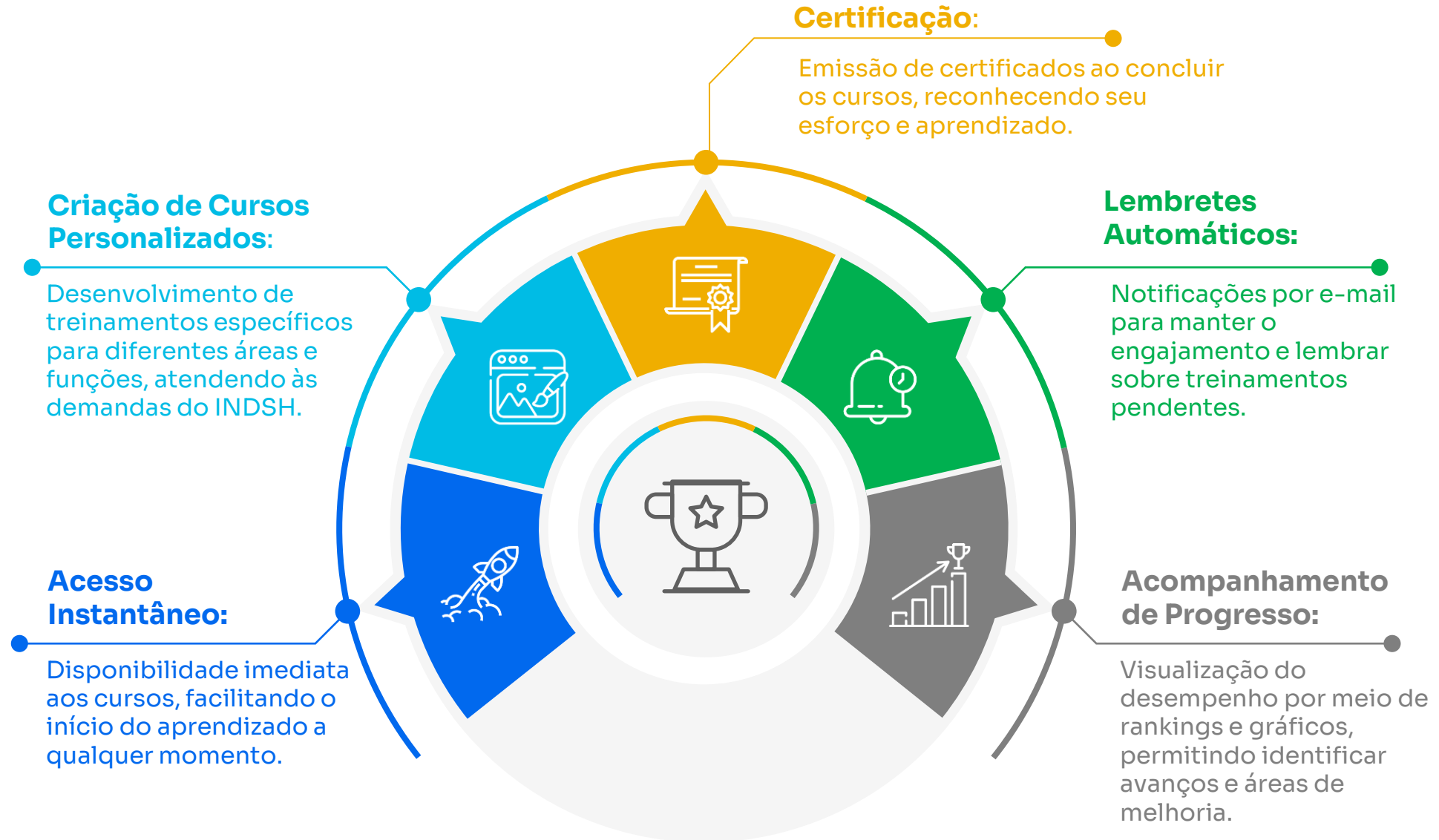


EDUCAÇÃO CORPORATIVA **INDSH**

No Instituto Nacional de Desenvolvimento Social e Humano (INDSH), valorizamos o crescimento contínuo de nossos colaboradores. Por isso, disponibilizamos a plataforma de Educação Corporativa da Burh, uma ferramenta moderna e intuitiva que oferece recursos para seu desenvolvimento profissional.



PRINCIPAIS FUNCIONALIDADES:



CATÁLOGO DE CURSOS

+200

**Disponibilizados
pela plataforma Burh**

+50

**Cursos sobre
Segurança do
Paciente**

+20

**Cursos
Comportamentais**

COMO ACESSAR A PLATAFORMA:

Acesso o passo a passo nesse tutorial:



Para iniciar sua jornada de aprendizado:

- 1. Acesse a plataforma através do link fornecido pelo RH.
- 2. Utilize seu login e senha para entrar.
- 3. Explore os cursos disponíveis e inscreva-se nos que forem relevantes para sua função.
- 4. Acompanhe seu progresso e conclua os treinamentos no seu ritmo.



ESTAMOS AQUI PARA APOIAR VOCÊ

Em caso de dúvidas ou necessidade de suporte, entre em contato com o Departamento de Recursos Humano da sua unidade. Estamos comprometidos em proporcionar as melhores ferramentas para seu crescimento profissional.

Aproveite ao máximo a Educação Corporativa Burh e contribua para o fortalecimento da nossa missão de promover o desenvolvimento social e humano com excelência.

